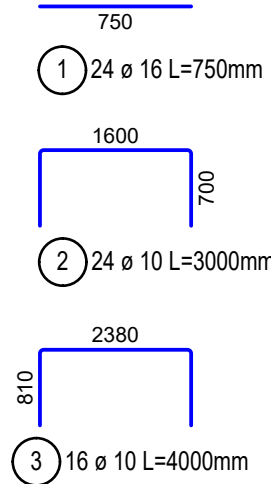
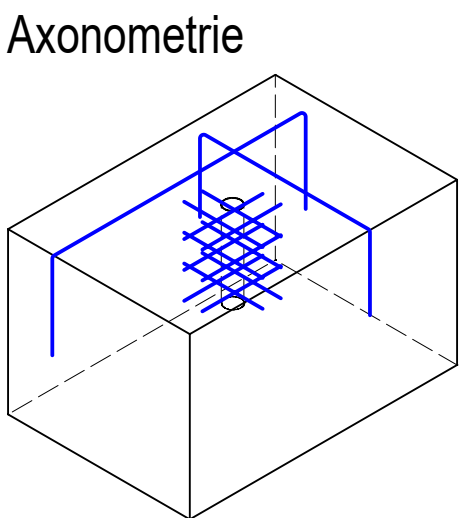
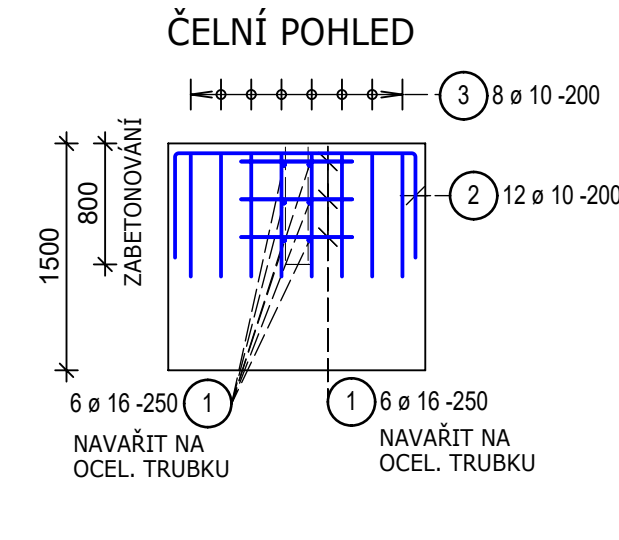
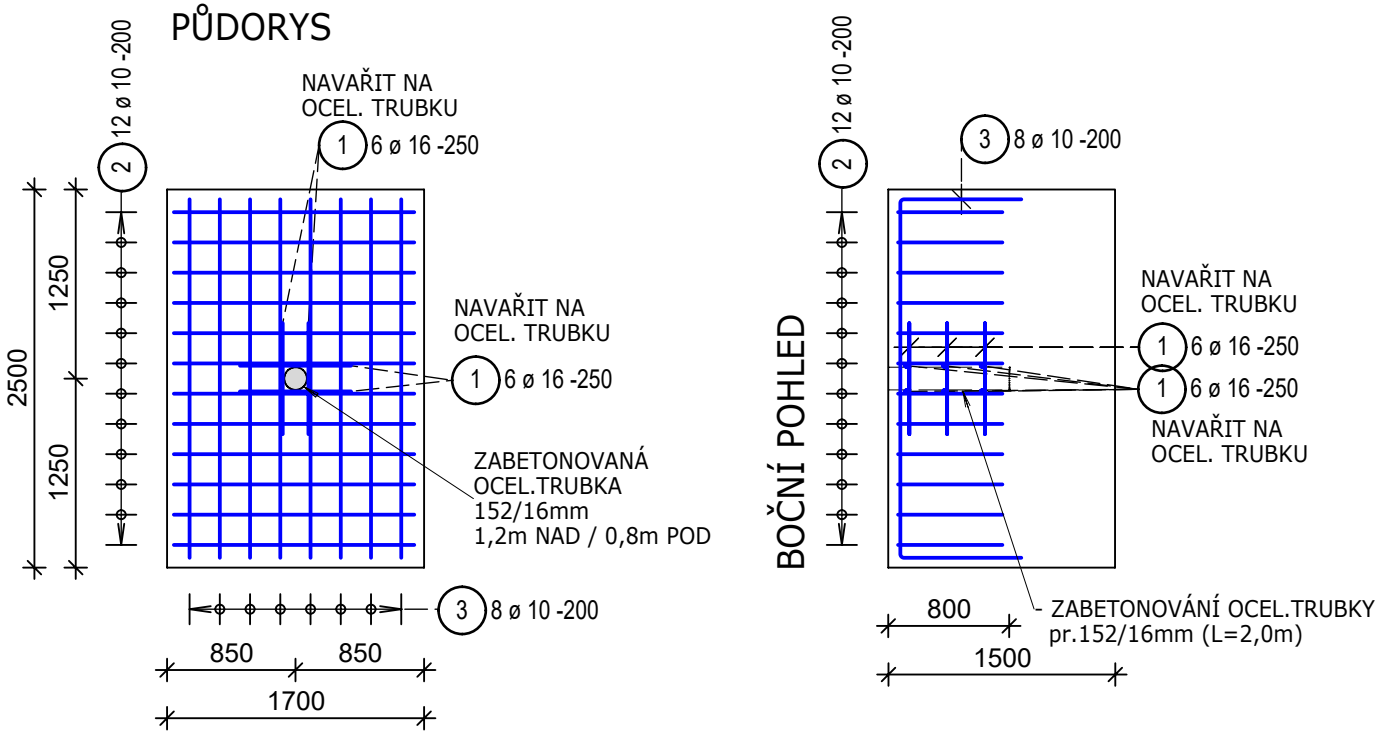


VÝKRES VÝZTUŽE ZÁKLADŮ POD PACHOLE - 2ks, m 1:50



**POZNÁMKY :**

- DO ZÁKLADU JE ZABETONOVANÁ OCELOVÁ TR. 152/16mm L=2,0m. ZABETONOVANÁ ČÁST JE 800mm, 1,2m VÝČNÍVÁ NAD ZÁKLAD. TRUBKA MUSÍ BÝT OŠETŘENA PROTI KOROZI A OPATŘENA OKY A SHORA ZASLEPENÁ - VIZ STAVEBNÍ ČÁST.

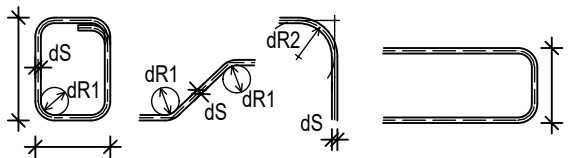
**MATERIÁLY :**

BETON: C30/37 XC4 XF3 CI 0,4 D<sub>max</sub> 22 S3  
VÝZTUŽ: B500B  
KRYTÍ: 60mm

**POZNÁMKY:**

- PŘI OHYBECH JE KOTOVÁN VNĚJŠÍ ROZMĚR  
- CELKOVÉ DÉLKY VLOŽEK JSOU STŘÍŽNÉ DÉLKY

OHYBY VÝZTUŽE: KÓTOVÁNÍ VÝZTUŽE:



TŘMÍNKY. HÁKY			OHÝBANÁ TAŽENÁ VÝZTUŽ		
ds	≤ 16	> 16	krytí	≥ 3ds; min 50 mm	<3ds; <50 mm
dR1	4ds	7ds	dR2	15ds	20ds

PŘI OHÝBÁNÍ VÝZTUŽE JE NUTNÉ DODRŽET USTANOVENÍ ČSN EN 1992-01-1 NAVRHOVÁNÍ BETONOVÝCH KONSTRUKCÍ - Část 1-1: Obecná pravidla a pravidla pro pozemní stavby, tab. 8.1N

PRUTY PODLE PROFILŮ

POL.	SPECIFIKACE			DÉLKA CELKEM															
	KS	Ø	DÉLKA	6	8	10	12	14	16	18	20	22	25	28	32	36	40		
OCEL B500B																			
1	24	16	0.75						18.00										
2	24	10	3.00			72.00													
3	16	10	4.00			64.00													
DÉLKA OCELE B500B [m]						136.00			18.00										
DÉLKA CELKEM [m]						136.00			18.00										
JEDNOTKOVÁ HMOTNOST [kg/m]				0.222	0.395	0.617	0.888	1.210	1.580	1.998	2.470	2.984	3.850	4.830	6.313	7.991	9.864		
HMOTNOST [kg]						83.91			28.44										
CELKOVÁ HMOTNOST [kg]																		112.35	

PROJEKTANT ČÁSTI 2257 STATIKA	Odp. projektant ING. M.JANÍK <i>h. m. janik</i>	Vypracoval ING. M.JANÍK <i>h. m. janik</i>	STATIKA JANÍK s.r.o. INŽENÝRSKÁ KANCELÁŘ www.statikajanik.cz
<b>VRV</b> VODOHOSPODÁŘSKÝ ROZVOJ A VÝSTAVBA a.s. Nábřeží 4 150 56 Praha 5 DIVIZE 06	VÝŠKOPISNÝ SYSTÉM: BpV POLOHOPISNÝ SYSTÉM: S-JTSK Verze		
Navrhl ING. J. HETMÁNEK <i>J. Hetmánek</i>	Odp. projektant ING. J. HETMÁNEK <i>J. Hetmánek</i>	Techn. kontrola Ing. Pavel Menhard <i>P. Menhard</i>	
Kraj Moravskoslezský	Obec Dětmarovice	Investor Povodí Odry, státní podnik	K.Ú. Koukolná
Olše, Dětmarovice, zprůchodnění jezu STAVEBNĚ KONSTRUKČNÍ ČÁST VÝKRES VYZTUŽENÍ ZÁKLADŮ POD PACHOLE			Soubor Formát 2A4 Datum 5/2023 Stupeň DPS Zakázka 5266/006 Měřítka 1:50 Č. výkresu D.1.2.30